

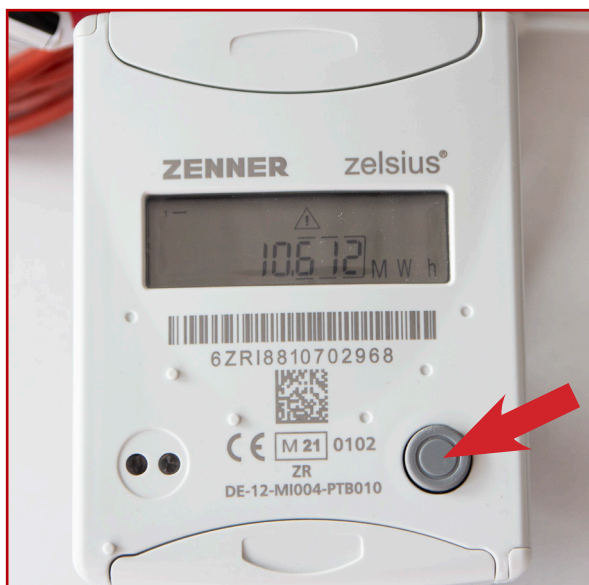


Gewusst wie

## WMZ – den Stichtagswert selbst ablesen

Für die Abrechnung benötigen wir den Stichtagswert.  
So können Sie diesen sehr einfach selbst ablesen.

Ihr Team Brunata



**1**

Auf der Anzeige sehen Sie Ihren aktuellen Verbrauchswert.

Drücken Sie dreimal auf den Knopf am Wärmemengenzähler:

- 1x das Gerät blinkt
- 2x Stichtagsdatum
- 3x Stichtagswert



**2**

Hier sehen Sie den Stichtag für die Abrechnung.



**3**

Das ist der Stichtagswert. Er ist kleiner als der aktuelle Wert.