

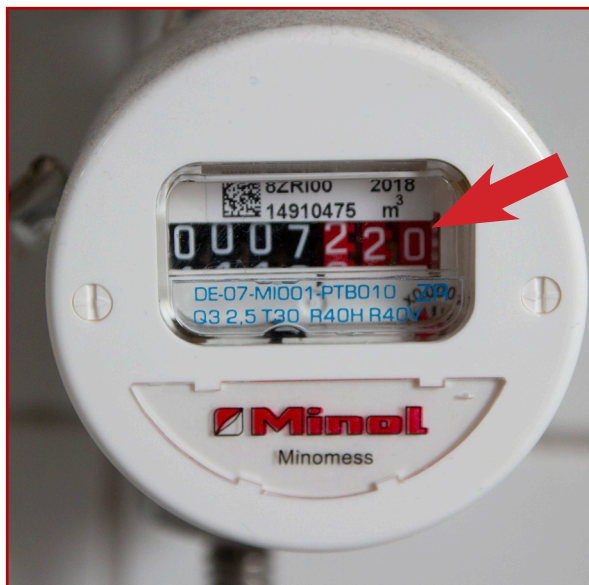


Gewusst wie

WZ – den Zählerstand selbst ablesen

Sie möchten prüfen, ob Ihr Wasserzähler korrekt zählt.
So können Sie diesen sehr einfach selbst testen.

Ihr Team Brunata

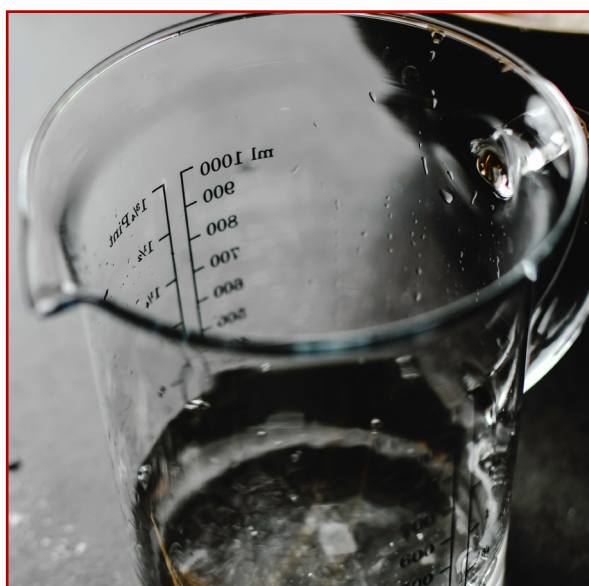


1

Notieren Sie sich den aktuellen Zählerstand.

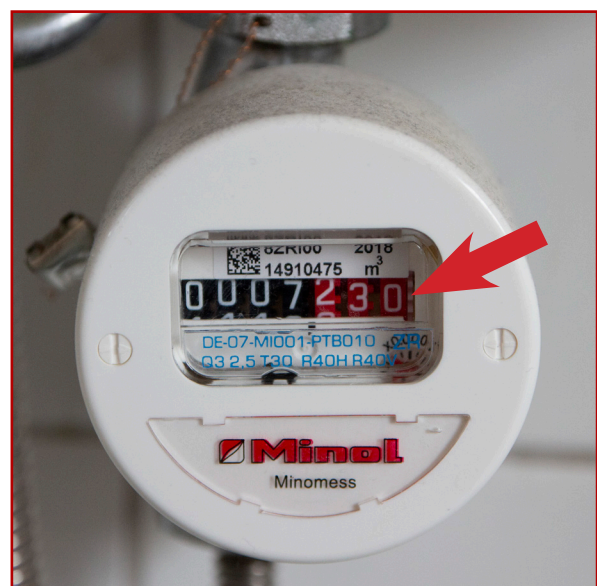
Dieser Wasserzähler misst korrekt
10 Liter.

Anfangsstand:	7220
Endstand:	7230
	<hr/>
	+ 10 Liter



2

Messen Sie genau 10 Liter
Wasser ab.



3

Kontrollieren Sie erneut den
Zählerstand.